

Figura - 44: Fotomicrografias de **pulmão** de camundongos controle e tratados com FM-PAS-2: a = controle sadio sem tratamento (H&E – 100×); b = TSE controle (H&E – 100×); c = TSE tratado com FM – 30d ((H&E – 100×); d = TSE exposto ao CMA – 7d (H&E – 100×); e = TSE tratado e exposto FM+CMA – 3d (H&E – 100×); f = TSE tratado e exposto FM+CMA 3x– 30d (H&E – 100×). TSE= Tumor Sólido de Ehrlich; FM= Fluido Magnético; CMA= Campo magnético Alternado. Setas apontam infiltrações.

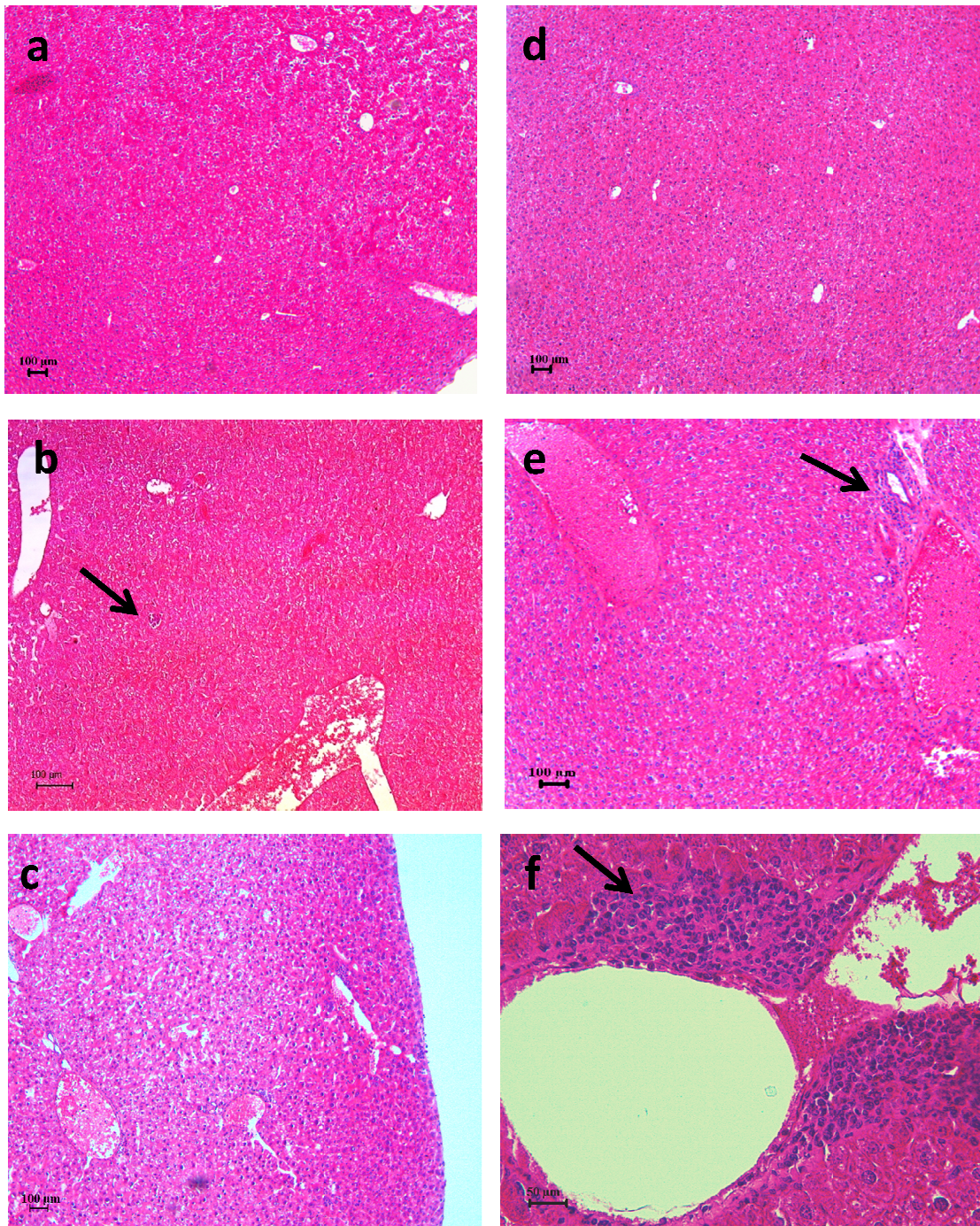


Figura – 45: Fotomicrografias de **fígado** de camundongos controle e tratados com FM-PAS-2: a = controle sadio sem tratamento (H&E – 100×); b = TSE controle (H&E – 100×); c = TSE tratado com FM – 7d (H&E - 100x); d = TSE exposto ao CMA – 7d (H&E – 100×); e = TSE tratado e exposto FM+CMA – 30d (H&E – 100×)(H&E – 100×); f = TSE tratado e exposto FM+CMA 3x– 30d (H&E – 400×). Setas apontam infiltrações. TSE= Tumor Sólido de Ehrlich; FM= Fluido Magnético; CMA= Campo magnético Alternado

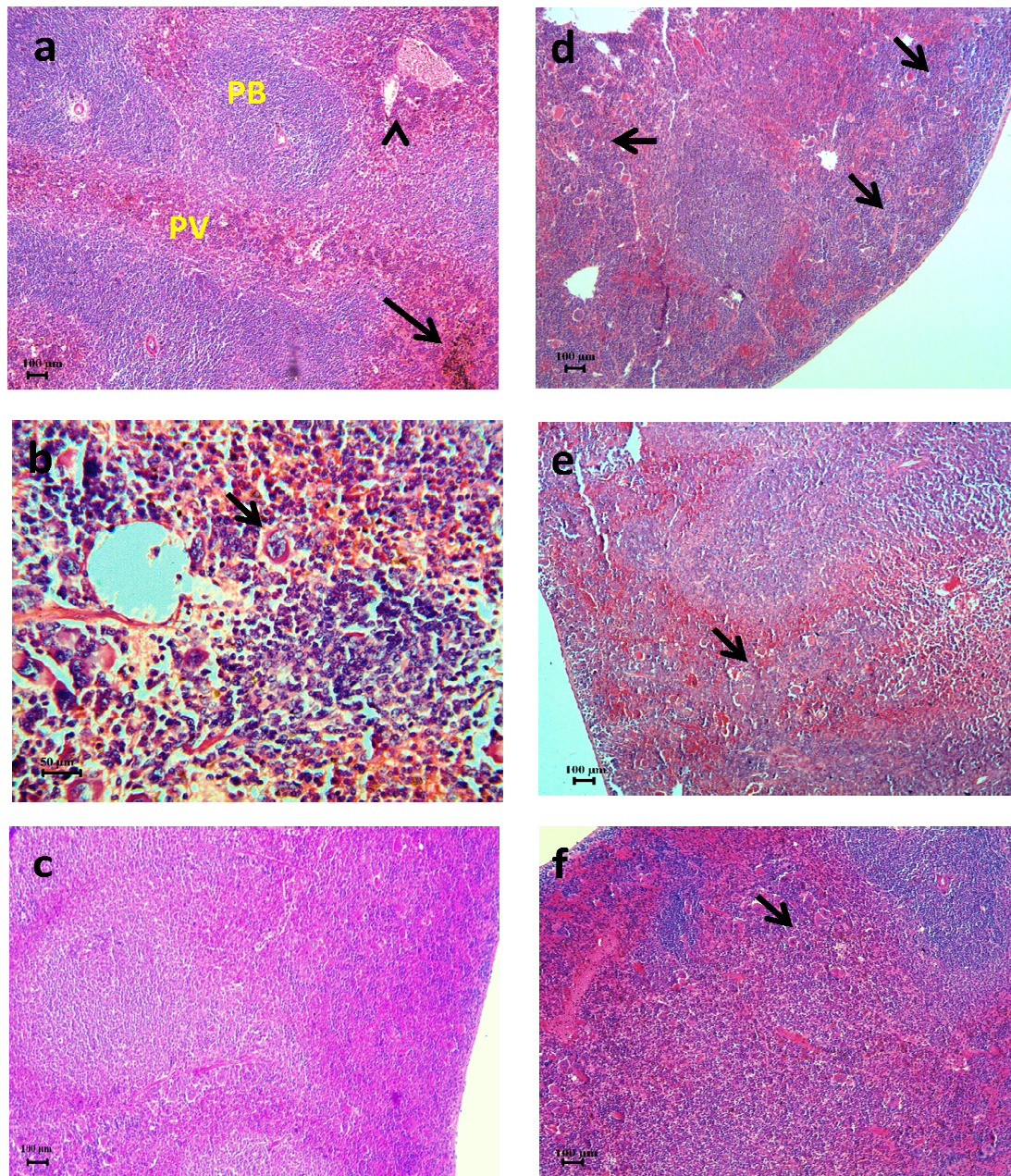


Figura – 46: Fotomicrografias de **baço** de camundongos controle e tratados com FM-PAS-2: a = controle sadio sem tratamento (H&E – 100×); b = TSE controle (H&E – 400×); c = TSE tratado com FM – 3d (H&E - 100x); d = TSE exposto ao CMA – 3d (H&E – 100×); e = TSE tratado e exposto FM+CMA – 7d (H&E – 100×); f = TSE tratado e exposto FM+CMA 3x– 30d (H&E – 100×). TSE= Tumor Sólido de Ehrlich; FM= Fluido Magnético; CMA = Campo magnético Alternado. Cabeça da seta = infiltrados de células mononucleares, Seta = megacariócitos, PV = Polpa Vermelha, PB = Polpa Branca.

4.4.3 – Análise de agressividade do TSE pelo teste AgNOR